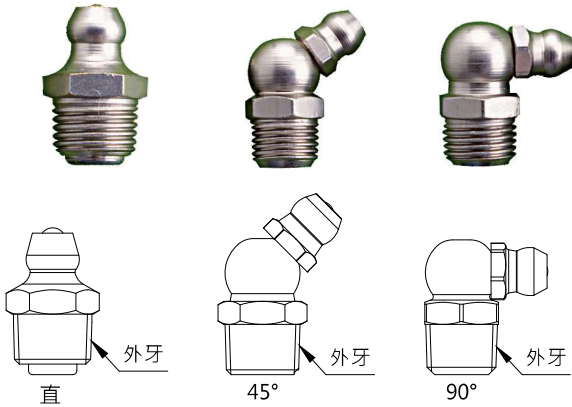


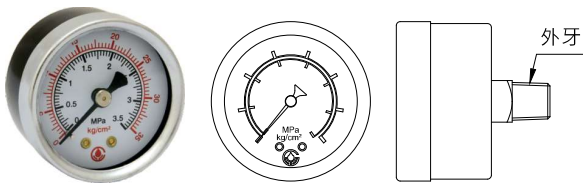
黃油嘴



型號	外牙	角度	淨重 (g)
PJ000600	M6xP1.0	直	2.3
PJ000645		45°	6.0
PJ000690		90°	6.0
PJ000800	M8xP1.0	直	4.4
PJ000845		45°	7.7
PJ000890		90°	7.7
PJ010100	PT1/8	直	5.1
PJ010145		45°	8.2
PJ010190		90°	8.2
PJ010200	PT1/4	直	12.0
PJ010245		45°	18.0
PJ010290		90°	18.0

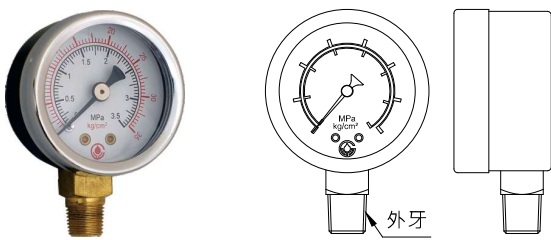
黃油嘴／埋入式壓力錶／直立式壓力錶／油鏡

埋入式壓力錶



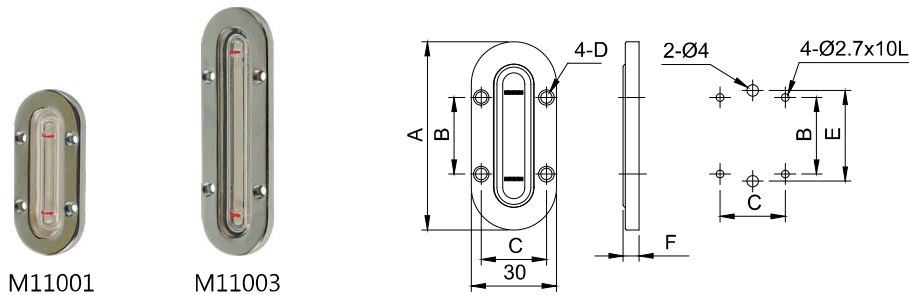
型號	樣式	規格 (kgf/cm ²)	尺寸	外牙	淨重 (g)
M06001	乾錶	7	1 ½"	PT1/8	60
M06003		15			
M06009		35			
M06029	浸油式	14	1 ½"	PT1/8	100
M06013		40			
M06030		70			
M06022		140			
M06034		200			

直立式壓力錶



型號	樣式	規格 (kgf/cm ²)	尺寸	外牙	淨重 (g)
M06010	乾錶	35	1 ½"	PT1/8	60
M06023	浸油式	10	2 ½"	PT1/4	220
M06025		35			
M06027		100			

油鏡



型號	A (mm)	B (mm)	C (mm)	D	E (mm)	F (mm)	淨重 (g)	備註
M11001組	66	27	22	Ø3.4	32	5.6	24	小款·適用於CTA-8、CLA-6及CLAB-6
M11003組	98	45	23	Ø4.0	62	5.1	36	大款·適用於CLA-8、CLAB-8及12L以下金屬油箱