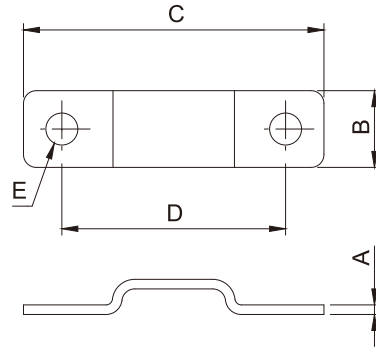


管夹(双面固定管夹)

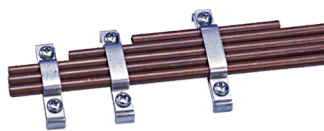


双面固定管夹

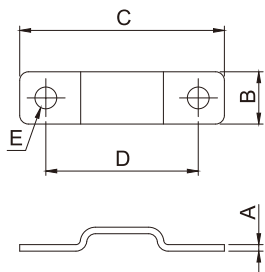


No.	型号	固定孔数	适用管径	可固定管数	厚度 A (mm)	宽度 B (mm)	长度 C (mm)	固定孔距 D (mm)	螺丝孔 E (mm)	净重 (g)
1	PZ-220415	2	Ø4	2	1.5	13	47	32	7	6.4
2	PZ-230415			3	1.5	13	47	32	7	6.6
3	PZ-240415			4	1.5	12	47	35	5	6.3
4	PZ-250415			5	1.5	13	55	38	7	7.7
5	PZ-210615	2	Ø6	1	1.5	13	45	30	7	6.6
6	PZ-220616			2	1.6	12	46	30	7	6.8
7	PZ-230616			3	1.6	12	54	37	7	8.0
8	PZ-240616			4	1.6	12	54	40	6.5x8	8.0
9	PZ-211016	2	Ø10	1	1.6	13	45	30	7	8.0
10	PZ-231016			3	1.6	12	66	51	7	10.4
11	PZ-241016			4	1.6	15	77	62	7x9	14.8
12	PZ-211216	2	Ø12	1	1.6	13	45	30	7	8.4
13	PZ-221216			2	1.6	10	53	39	5x7	7.7
14	PZ-221515	2	Ø15	2	2.0	20	80	61	7x9	28.0
15	PZ-212816	2	Ø28	1	1.6	20	74	57	7	25.0

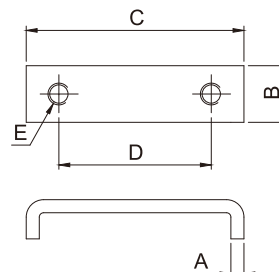
管夹(双并双面固定管夹)



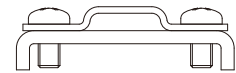
双并双面固定管夹



上座外型图



下座外型图



组合示意图

No.	型号	固定孔数	适用管径	可固定管数	座别	厚度 A (mm)	宽度 B (mm)	长度 C (mm)	固定孔距 D (mm)	螺丝孔 E (mm)	净重 (g)
1	PZ-340415	2	Ø4	4	上座	1.5	12	47	35	5	6.3
					下座	3.0	13	50	35	M5xP0.8	15.2
2	PZ-340616	2	Ø6	4	上座	1.6	12	54	40	6.5x8	8.0
					下座	3.0	13	57	40	M6xP1.0	18.0
3	PZ-321216	2	Ø12	2	上座	1.6	10	53	39	5x7	7.7
					下座	3.0	13	57	40	M5xP0.8	18.1

※双并双面固定管夹标准附2只圆头十字螺丝·螺丝每只净重：M6xP1.0x10L→3.3g、M5XP0.8x10L→2.2g

管夹(双面固定管夹) / 管夹(双并双面固定管夹)