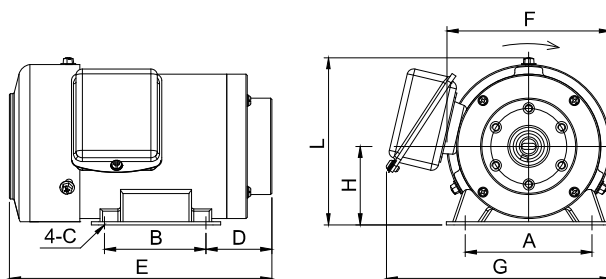


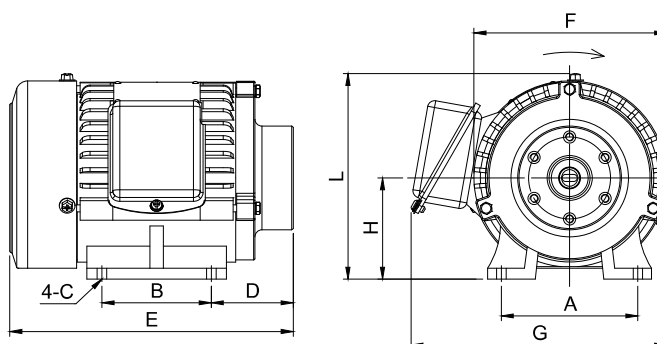
直結馬達 (PMO-0)

鐵殼臥式直結馬達



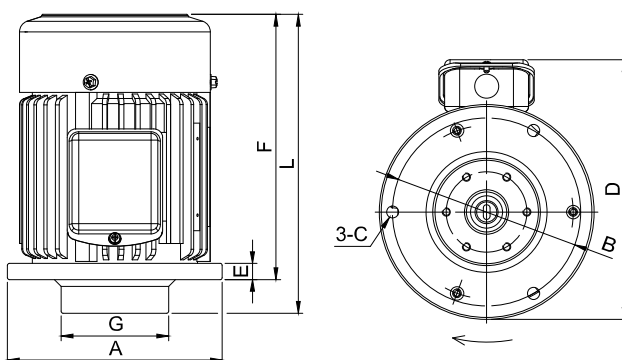
馬力 (HP)	A (mm)	B (mm)	C (mm)	D (mm)	E (mm)	F (mm)	G (mm)	H (mm)	L (mm)	淨重 (kg)
1/8	70	60	Ø7	51.0	181	108	152	56	115	5.0
1/4	100	80	Ø8	51.5	207	129	177	62	132	6.5

鋁殼臥式直結馬達



馬力 (HP)	A (mm)	B (mm)	C (mm)	D (mm)	E (mm)	F (mm)	G (mm)	H (mm)	L (mm)	淨重 (kg)
1/4	100	80	Ø7	60.0	207.5	142	187.0	74	150.0	8.8
1/2	125	100	Ø10	68.0	247.5	175	225.5	80	167.5	13.0
1	125	100	Ø10	75.5	262.5	175	225.5	80	168.0	15.0
2	140	125	Ø12	72.5	284.0	196	251.0	90	188.0	21.0

鋁殼立式直結馬達



馬力 (HP)	A (mm)	B (mm)	C (mm)	D (mm)	E (mm)	F (mm)	G (mm)	L (mm)	淨重 (kg)
1/4	Ø160	Ø140	Ø9	193	12	190	Ø80	215	10.0

◆訂購代碼

PMO-0 — 02 —

D

1

2

馬力 (HP)		電壓		類型		外殼	
01	1/8	A	單相110V	G	三相230/460V	1	鐵殼 (適用於1/8HP,1/4HP)
02	1/4	C	單相220V	H	三相240/480V	3	鋁殼 (適用於1/4HP,1/2HP,1HP,2HP)
04	1/2	D	三相220/380V	M	三相220V		
08	1	E	三相220/440V	N	三相380V		
16	2	F	三相208/415V	X	特殊電壓		

※電壓代碼D至H為三相雙電壓·出廠標準配線低電壓·若需配線高電壓·訂購時請告知。