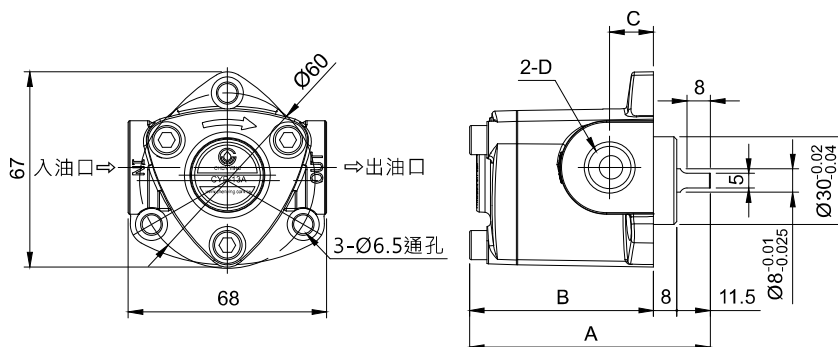


給油泵浦(單向轉式)



◆ 特點

1. 單向轉式的給油泵浦又稱為擺線泵、三角泵浦，僅能單方向旋轉。
2. 旋轉方向為順時針，如需逆時針方向旋轉的類型，請洽客服。
3. 適用的迴轉速範圍為 $1420\sim 1720\text{min}^{-1}$ ，另有低轉速 $450\sim 1200\text{min}^{-1}$ 的CYP-12L可供選用。
4. 可加裝調壓閥CYP-AV，壓力調整範圍為 $0\sim 5\text{kgf/cm}^2$ 。
5. 建議搭配各類型1/4HP的馬達使用；也可搭配CLSA、CLSB、CLST及CLSS-14迴油式電動注油機，作為潤滑或冷卻的用途，適用範圍廣，常用於各種專用機械、工作母機、齒輪箱、冷卻機械等。

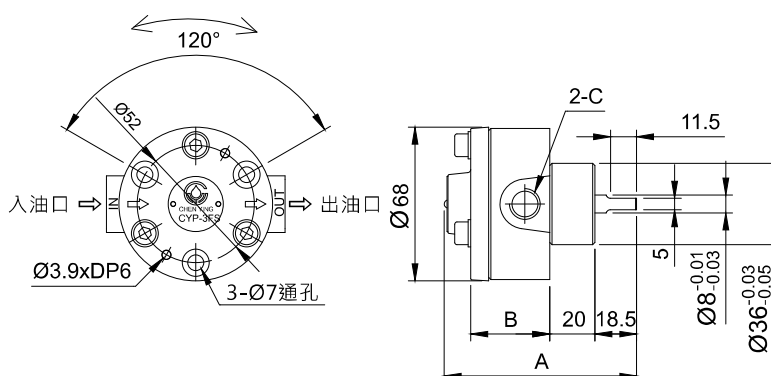
◆ 規格表與外型尺寸

型號	適用迴轉速 (min^{-1})	適用迴轉速之吐出量(L/min)	A (mm)	B (mm)	C (mm)	D 口徑	最高壓力	適用油品黏度	適用溫度範圍	淨重 (g)
CYP-10A	1420~1720	1.1~1.4	60.5	41	12	PT1/8	5 kgf/cm ²	32~68 cSt@40°C	0~90°C	616
CYP-11A-1	1420~1720	2.2~2.7	64.5	45	12	PT1/8				665
CYP-11A-2	1420~1720	2.2~2.7	64.5	45	12	PT1/4				664
CYP-12A	1420~1720	3.7~4.5	70.5	51	12	PT1/4				751
CYP-12L	450~1200	1.1~3.0	62.5	43	11	PT1/4				650
CYP-13A	1420~1720	6.5~7.9	82.5	63	15	PT3/8				924

※給油泵浦如需加裝調壓閥，請於型號後方加註AV，例如：CYP-11A-1-AV即表示訂購一組CYP-11A-1加裝CYP-AV。

※加裝調壓閥後，重量增加110g。

給油泵浦(可逆轉式)



◆ 特點

1. 入油口與出油口方向固定不動；內部軸心為順時針旋轉，亦可以逆時針旋轉。
2. 只適合裝在齒輪箱上使用，不能搭配馬達使用。

◆ 規格表與外型尺寸

型號	吐出量 (L/min)		A (mm)	B (mm)	C 口徑	最高迴轉速 (min^{-1})	最高壓力	適用油品黏度	適用溫度範圍	淨重 (g)
	1420 min^{-1}	1720 min^{-1}								
CYP-1FS	1.7	2.0	85	35	PT1/4	2000	5 kgf/cm ²	32~68 cSt@40°C	0~90°C	1000
CYP-2FS	2.7	3.2	89	39						1100
CYP-3FS	3.7	4.5	93	43						1200